



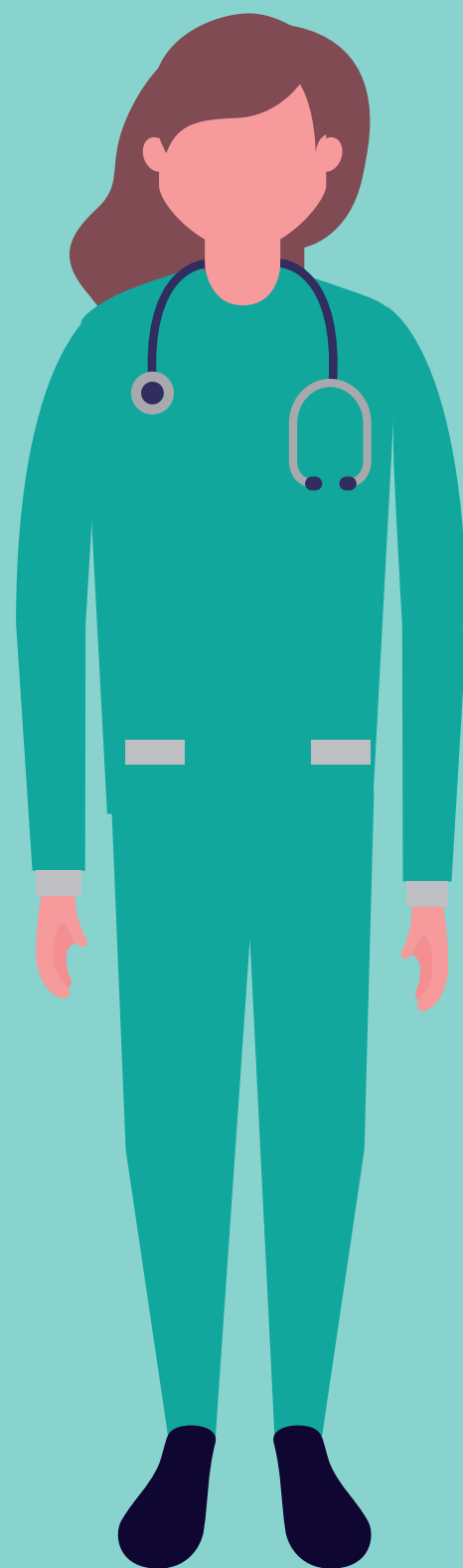
FONDO DI ASSISTENZA SANITARIA INTEGRATIVA DELL'ARTIGIANATO

LA CNA SI IMPEGNA PER LA SALUTE DEI LAVORATORI DI IMPRESE ARTIGIANE SCOPRI TUTTE LE OPPORTUNITA' DEL FONDO SAN.ARTI. PER DIPENDENTI E LORO FAMILIARI

San.Arti è il Fondo di assistenza sanitaria integrativa dedicato a dipendenti di imprese che applicano i contratti dell'artigianato, titolari, soci, collaboratori e familiari.

I dipendenti iscritti al Fondo possono usufruire di molteplici vantaggi, quali:

- **rimborso integrale dei ticket sanitari** sostenuti per visite, esami di laboratorio, accertamenti diagnostici e pronto soccorso effettuati tramite il Servizio Sanitario Nazionale sino a € 600 annui;
- **annuale check-up di prevenzione gratuito:** è prevista una volta ogni 2 anni una visita medico-internistica comprendente gli esami ematici e, una volta all'anno, un pacchetto di prevenzione tra quelli sotto elencati:
 - prevenzione cardiovascolare;
 - prevenzione oncologica;
 - prevenzione dermatologica;
 - prevenzione angiologica;
 - prevenzione oculistica;
 - prevenzione endocrinologica
 - prevenzione pneumologica.
- **erogazione in tempi rapidi** ed in qualificate strutture convenzionate con UNISALUTE **di prestazioni sanitarie, visite specialistiche, diagnostica** a fronte di una franchigia che va da un minimo di € 10 ad un massimo di € 30.
- **pacchetto maternità:** rimborso sino ad un massimo di € 1.300 per evento per visite ostetrico ginecologiche, analisi clinico chimiche, ecografie, amniocentesi e villocentesi se la futura mamma ha più di 35 anni, anche in strutture NON convenzionate comprendente un'indennità di € 80 per ogni giorno di ricovero con pernottamento in occasione del parto per un massimo di 5 giorni;
- **psicoterapia:** sono previste sedute di psicoterapia per la cui attivazione è necessaria una prima visita con un medico psichiatra o medico psicologo clinico che accerti la presenza di una delle patologie inserite nel piano sanitario. Sanarti rimborsa il costo delle sedute effettuate esclusivamente con uno psicoterapeuta iscritto all'Albo, sino ad un massimo di € 750 all'anno;
- **ricovero con intervento chirurgico previsto dal piano sanitario:** per interventi chirurgici previsti dal piano sanitario effettuati con il SSN, il Fondo riconosce un'**indennità sostitutiva** pari a € 100 per ogni notte di ricovero per i primi 25 giorni. Dal 26° al 100° giorno l'indennità è di € 130. In alternativa, per interventi chirurgici previsti dal piano sanitario effettuati in strutture convenzionate, le spese sono a carico del Fondo sia per titolari che dipendenti;
- **ricovero per patologie d'importanza rilevante previste dal**



piano sanitario: se effettuato con il SSN, il Fondo riconosce un'**indennità sostitutiva** pari a € 40 al giorno per ogni notte di ricovero fino al 100° giorno. In alternativa, per degenze effettuate in strutture convenzionate, le spese sono a carico del Fondo;

- **prestazioni odontoiatriche** comprendenti gratuitamente una visita specialistica, due sedute di igiene orale per l'ablazione del tartaro, l'estrazione fino ad un massimo di 4 denti del giudizio o per implantologia. Ogni dipendente avrà inoltre diritto a € 800 per impianto sino ad un massimo di 4 impianti all'anno e a € 250 per cure odontoiatriche conservative quali otturazioni, devitalizzazioni e ricostruzioni;

- **consulenza** medico-farmaceutica;

- **fisioterapia:** in caso d'infortunio, previo certificato di Pronto Soccorso, o di patologia temporaneamente invalidante Sanarti rimborsa le spese per trattamenti fisioterapici sino ad un massimo di € 600 all'anno senza l'applicazione di alcun scoperto o franchigia;

- **grave inabilità permanente superiore al 50%:** se ci si trova in uno stato di grave inabilità causata da infortunio sul lavoro o da gravi patologie quali ictus, sclerosi multipla, paralisi, trapianti di organi vitali, fibrosi cistica e ischemia delle arterie vertebrali, SANARTI rimborsa le spese sanitarie e/o l'erogazione di servizi di assistenza fino ad un massimo di € 7.000 all'anno. Per l'attivazione della garanzia occorre il certificato di Pronto Soccorso per l'infortunio sul lavoro o la certificazione Inail con l'indicazione del grado d'invalidità;

- **lenti correttive:** rimborso fino ad un massimo di € 200 con franchigia di € 50 ogni 24 mesi per variazione del visus. Sono incluse nella garanzia le lenti a contatto anche usa e getta;

- **PMA Procreazione Medicalmente Assistita:** alle dipendenti di età compresa tra i 18 e i 45 anni rimborso sino a € 1.000 per ogni tentativo con un massimo di 3 tentativi eseguiti in Italia;

- **ausili e protesi:** è previsto un rimborso di € 250 una sola volta per periodo contrattuale;

- **malattie croniche:** se, compiuti 50 anni, si riscontra una malattia cronica come il diabete o l'ipertensione, il Fondo offre un servizio gratuito di monitoraggio a distanza dei valori clinici;

- **sindrome metabolica:** ai soggetti a rischio SAN.ARTI. fornisce gratuitamente gli strumenti di prevenzione e tutela della salute;

- **assistenza alla non autosufficienza:** in caso di impossibilità alla deambulazione autonoma intervenuta durante l'operatività della convenzione viene garantito un servizio di assistenza tramite strutture convenzionate con un massimale di € 500 al mese per un massimo di 12 mesi a titolo di una tantum per l'intera durata contrattuale. In alternativa, se ci si avvale del SSN o di strutture NON convenzionate con Unisalute è possibile richiedere un rimborso;

- **neonati figli dei dipendenti:** per malformazioni congenite diagnosticate nel primo anno di vita è previsto un massimale annuo di € 25.000 per gli interventi effettuati nei primi 3 anni di vita;

- **prestazioni in autogestione per figli minorenni degli iscritti:**

- visita oculistica: rimborso con scoperto del 25%, con massimale annuo di € 70;

- lenti graduate o lenti a contatto: massimo € 200 ogni 24 mesi, con una franchigia di € 50;

- visita ortopedica: rimborso con scoperto del 25%, con massimale annuo di € 70;

- plantari ortopedici: rimborso annuo di massimo € 100;

- indagini genetiche: massimo € 500;

- assistenza per la non sufficienza: rimborso per strumenti ed assistenza, prestazioni mediche, con un massimo di € 2.400 annui;

- ticket sanitari: rimborso dei ticket delle prestazioni del SSN, fino a un massimo di € 600 annui;

- **prestazioni a tariffe agevolate:** è possibile richiedere a Unisalute l'applicazione di tariffe agevolate per prestazioni non previste dal piano sanitario o per esaurimento del massimale.

Per informazioni, iscrizioni, pratiche di rimborso e prestazioni:

Le pratiche sono totalmente gratuite.

Per ulteriori informazioni contattare l'indirizzo mail sanarti@cnafe.it oppure chiamare Lorenzo Folli (Tel. 0532 749206)

