

Attraverso una speciale contribuzione che versa il tuo datore di lavoro (Eber e San.Arti.),
puoi accedere gratuitamente a queste prestazioni:
Prestazioni Welfare di Bilateralità Artigiana
Prestazioni SAN.ARTI.

PRESTAZIONI WELFARE E DI ASSISTENZA SANITARIA INTEGRATIVA PER I DIPENDENTI

Pacchetto maternità facoltativa

50 % della retribuzione per 6 mesi, entro un massimale di € 2.200.

Con riferimento alla normativa vigente, EBER non erogherà il contributo per il periodo di congedo già indennizzato da INPS all'80%.

Pacchetto istruzione per lavoratori con figli a carico frequentanti

Per lavoratori che hanno figli a carico frequentanti i seguenti istituti:

- Nido d'infanzia: € 700
- Scuola d'infanzia: € 700
- Scuola elementare: € 400
- Scuola media inferiore: € 400
- Scuola media superiore: € 400
- I.T.S. Istituti Tecnici Superiori: € 400
- Università: € 1000
- Master universitario: € 1000
- Percorsi di studio all'estero: € 500 per scuole medie inferiori e superiori; € 1200 per Erasmus
- Centri ricreativi estivi: € 40 a settimana, max 4 settimane
- Trasporto scolastico: € 200

Borse di merito scolastico a favore di dipendenti frequentati o loro figli

- € 500 per attestato di qualifica professionale
- € 600 per diploma maturità 80/100
- € 600 I.T.S. Istituti Tecnici Superiori
- € 1200 per laurea triennale 100/110
- € 1200 per laurea specialistica 100/110
- € 1800 per laurea a ciclo continuo 100/110

Pacchetto istruzione per studenti lavoratori

Per studenti lavoratori:

- Scuola elementare: € 400
- Scuola media inferiore: € 400
- Scuola media superiore: € 400
- I.T.S. Istituti Tecnici Superiori: € 400
- Università: € 1000
- Master universitario: € 1000



Pacchetto non Autosufficienza e Assistenza

- Spese per familiari non autosufficienti: € 600 per massimo 3 annualità riferite alle prestazioni dell'intero pacchetto
 - Familiari assistiti da strutture accreditate e/o autorizzate: € 800 massimo 3 annualità riferite alle prestazioni dell'intero pacchetto
 - Spese per badanti: € 600 per massimo 3 annualità riferite alle prestazioni dell'intero pacchetto.
- Le tre prestazioni non sono cumulabili fra loro.

Pacchetto spese personali

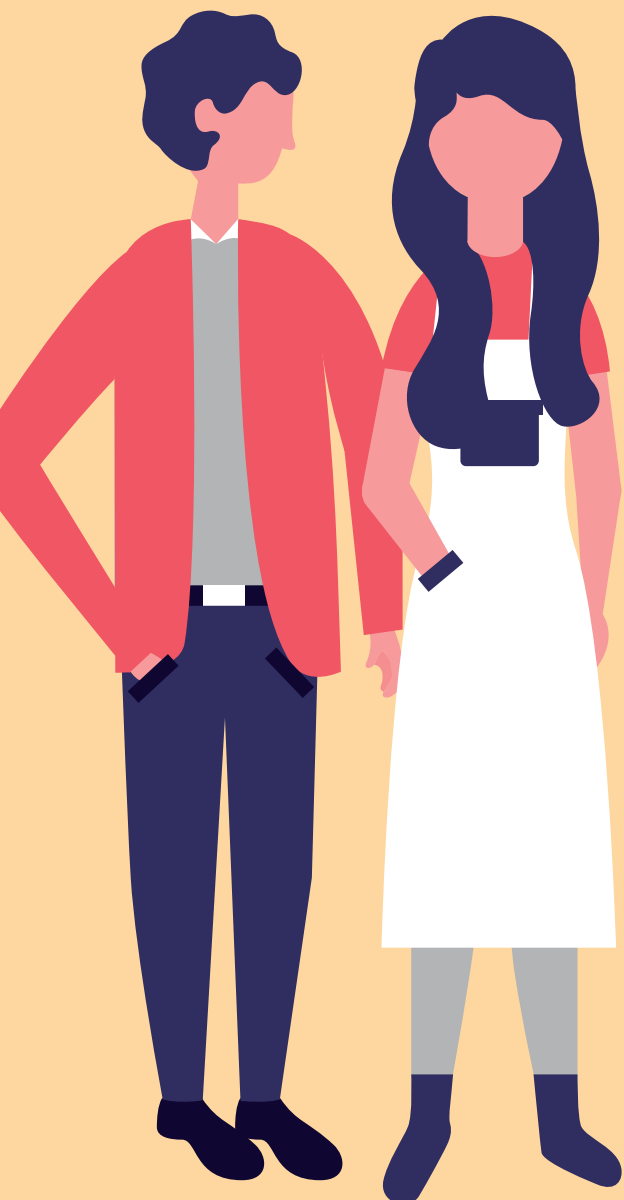
- Lenti correttive, ausili e protesi: fino a € 150 per lenti; fino a € 300 per ausili (Rimborso dei costi sostenuti con applicazione di franchigia di €200 per lenti, €250 per protesi e ausili)
- Spese funerarie: € 500
- Cure termali: fino a € 150
- Trasporto casa lavoro: € 200
- Punti patente: € 150

Pacchetto casa

Acquisto prima casa: € 2500 una tantum
Risanamento/ristrutturazione: 50% fino a € 2000 una tantum

Prestazione straordinaria energia

€ 350 per dipendenti di aziende aderenti che sostengono costi per almeno € 350 di utenze energetiche anche intestate al coniuge o convivente (ai sensi L.76/2016) o altri familiari presenti nel nucleo.



Le indicazioni del presente volantino sono esemplificative delle prestazioni contenute nei regolamenti EBER e accordi delle Parti Sociali, ai quali si rimanda per approfondimenti su www.eber.org alle voci Prestazioni e attività e Accordi.

I lavoratori potranno inoltrare una sola domanda per figlio, relativamente alle prestazioni del Pacchetto Istruzione (lettere a, b, c, d, e, f, g, h, i, j, k, l), ad eccezione delle domande alle lettere k (centri estivi) o l (trasporto scolastico) che possono essere presentate (l'una o l'altra, non entrambe) in concomitanza con una domanda prevista alle lettere dalla a alla h).

Cosa devo fare per avere queste prestazioni?

Le richieste vanno presentate al datore di lavoro, compilando la modulistica dal sito www.eber.org

Ogni lavoratore potrà beneficiare fino a tre prestazioni e fino a un importo massimo di € 1.200 con le seguenti specifiche:

- la prima domanda viene sempre erogata anche se d'importo superiore;
- la prestazione congedo parentale è neutra;
- il pacchetto casa viene così garantito: se la richiesta non è una prima domanda verrà pagata la differenza dell'importo fino a concorrenza del contributo previsto.

Le domande saranno liquidate secondo l'ordine di presentazione a EBER. In caso di più domande presentate contemporaneamente sarà liquidata quella approvata e di importo più alto.