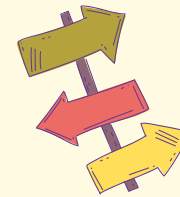


Gite fuoriporta



CON CNA PENSIONATI



► **22 ottobre:** San Marino e Montefiore Conca

► **16-17 novembre:** Trenino Rosso del Bernina

► **Sabato 2 dicembre:** Castello di Rivalta e Grazzano Visconti

► **30 dicembre - 2 gennaio 2024:** Bergamo e Brescia, Capitali della Cultura 2023

Per informazioni e prenotazioni



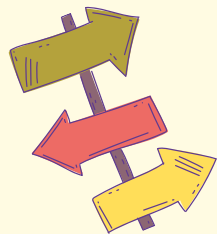
0532 749230



ida.bruneo@cnafe.it

**CAPODANNO
IN FRANCIACORTA!**

DOMENICA 22 OTTOBRE SAN MARINO E MONTEFIORE CONCA



Ore 07.30 circa (gli orari sono indicativi, soggetti a variazione per esigenze organizzative), ritrovo dei partecipanti e partenza in pullman GT per Bologna, sosta per caricare i partecipanti di Bologna e proseguimento per SAN MARINO. Ore 10 previsto arrivo a San Marino e inizio visita guidata della città.



Ore 13:00 Pranzo in ristorante con il seguente menù: Antipasto - Affettato misto (prosciutto crudo, bresaola, salame, speck e giardiniera) e spicchi di piadina romagnola farciti con stracchino e rucola; Tris di Primi - Tagliatelle alla bolognese, lasagne al forno e gnocchetti al pomodoro e basilico; Misto di secondi - Arrosto di vitello bianco aromatizzato con aromi di stagione e spiedino di carne mista alla griglia o saltimbocca alla romana; Contorni - Patate fritte e insalata mista; Dessert - Macedonia di frutta o dolce della casa. Compresi acqua minerale e vino Sangiovese

Ore 14:30 trasferimento a Montefiore Conca per la sagra della Castagna (partecipazione e visita libera)
Rientro a Ferrara nel tardo pomeriggio.

COSTI (prevedono una maggiorazione per i NON soci Cna)

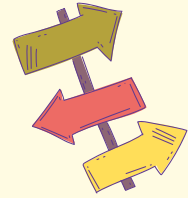
QUOTA di PARTECIPAZIONE minimo 30 partecipanti € 74,00

QUOTA di PARTECIPAZIONE minimo 25 partecipanti € 80,00

CONFERME ENTRO IL 28 SETTEMBRE 2023

16 - 17 NOVEMBRE

TRENINO ROSSO DEL BERNINA

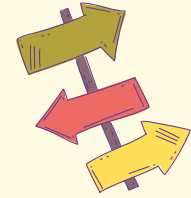


1° giorno, Giovedì 16/11 – FERRARA / BIENNO / TEGLIO

Ore 06.30 circa – Ritrovo dei partecipanti e partenza in pullman GT per la Val Camonica con sosta lungo il tragitto per la visita guidata del comune di Bienno, antico Borgo Medievale insignito del titolo di “Uno dei Borghi più belli d'Italia”. Passeggiando per i suoi vicoli, si possono toccare con mano le testimonianze dell’antica cultura del lavoro biennese, fondata sulla ferrarezza: ancora oggi, entrando nelle storiche fucine, si può assistere alla lavorazione del ferro, i cui segreti sono stati tramandati di generazione in generazione dai Frear, divenendo patrimonio indelebile della cultura biennese. Pranzo in ristorante con menù tipico e, nel pomeriggio, proseguimento per Teglio per la sistemazione nelle camere riservate in hotel, la cena ed il pernottamento.

16 - 17 NOVEMBRE

TRENINO ROSSO DEL BERNINA



2° giorno, Venerdì 17/11 – TEGLIO / TIRANO / ST. MORITZ / FERRARA

Prima colazione in hotel e partenza per Tirano in tempo per l'imbarco (partenza da Tirano ore 11.41) sul Trenino Rosso del Bernina.

Sistemazione in carrozza classica e, attraverso paesaggi mozzafiato, partenza per St. Moritz fino a raggiungere quota 2.253 mt.

Molti lo chiamano il trenino più bello del mondo, forse anche per il fatto che i binari di questo favoloso trenino rosso portano il turista a toccare quasi il cielo. Non è solo la natura ma è anche la ferrovia stessa a dare spettacolo: locomotive e vagoni giocattolo, stazioncine che sembrano fatte a traforo, curve strettissime vi faranno allungare le mani per afferrare la coda del treno, viadotti e gallerie elicoidali con pendenze a tratti impressionanti.

All'arrivo a St. Moritz dopo 2 ore circa di tragitto, sbarco e tempo a disposizione per il pranzo in ristorante. Nel pomeriggio passeggiata libera nella cittadina, stazione di villeggiatura situata nel cuore del paesaggio dei laghi dell'Alta Engadina tra le più celebri al mondo. Nel pomeriggio, partenza per il rientro ai luoghi di destinazione.

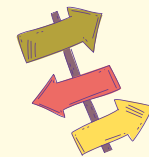
COSTI (prevedono una maggiorazione per i NON soci Cna)

QUOTA di PARTECIPAZIONE minimo 30 partecipanti € 300,00

QUOTA di PARTECIPAZIONE minimo 25 partecipanti € 315,00

Supplemento camera singola € 25,00

Acconto di €100,00 entro il 28 settembre - Saldo entro il 31 ottobre 2023



Sabato 2 dicembre

CASTELLO DI RIVALTA & GRAZZANOVISCONTI



Ore 07.00 ritrovo dei partecipanti e partenza in pullman GT per Gazzola, all'arrivo incontro con guida interna e visita al Castello di Rivalta.

Ad annunciare l'arrivo al medievale borgo murato che lo racchiude è il profilo, singolare e inconfondibile, del suo slancio "torresino". La visita guidata comprende: il cortile interno, il salone d'onore, le cucine, le prigioni, le camere da letto, il camminamento di ronda del "torresino", il Museo della Battaglia di Lepanto, il Museo dell'Arte Sacra e delle Esplorazioni, il Museo del Costume Militare, la galleria, la sala del biliardo.

Pranzo in ristorante e, nel pomeriggio, trasferimento al borgo di Grazzano Visconti dove ci sarà tempo a disposizione lungo le vie del borgo per visitare liberamente i Mercatini di Natale.

Nel tardo pomeriggio, partenza per il rientro con arrivo previsto in serata

COSTI (prevedono una maggiorazione per i NON soci Cna)

QUOTA di PARTECIPAZIONE minimo 30 partecipanti € 87,00

QUOTA di PARTECIPAZIONE minimo 25 partecipanti € 96,00

Conferma e saldo entro il 10 novembre 2023

30 DICEMBRE - 2 GENNAIO 2024



BERGAMO E BRESCIA CAPITALI DELLA CULTURA 2023



1° giorno 30 DICEMBRE: BOLOGNA - BRESCIA (KM 195)

Partenza al mattino con bus GT da Bologna, sosta di servizio lungo il percorso e arrivo a Brescia, città ricca di storia e di bellezze naturali. Incontro con la guida e visita del centro storico. Trasferimento in hotel a Brescia o zone limitrofe, pranzo e sistemazione nelle camere riservate. Nel pomeriggio seguiranno le visite al complesso del Parco Archeologico di Brescia Romana (Patrimonio UNESCO) ed il castello che racchiude nel suo parco lo spazio di verde pubblico più antico della città.

Rientro in hotel, cena e pernottamento.

2° giorno 31 DICEMBRE:

LA FRANCIACORTA ADRO - ERBUSCO - PASSIRANO - ISEO

Colazione in hotel e partenza per la visita guidata di Adro, località turistica e vinicola della Franciacorta. Proseguimento per Erbusco con visita della Pieve di Santa Maria ed i resti dell'antico Castello con il suo borgo medioevale. Sosta per la visita alla cantina di un'azienda vitivinicola con degustazione. Trasferimento per la visita del Castello di Passirano, diventato sede di una azienda agricola e visitabile solo dall'esterno. A seguire trasferimento ad Iseo per visitare la Pieve di Sant'Andrea caratterizzata dal suo imponente campanile romanico.

Pranzo in ristorante in corso di escursione.

Rientro in hotel, cenone, veglione di fine anno con musica dal vivo, brindisi di mezzanotte tutti insieme e pernottamento.

3° giorno 1° GENNAIO: SIRMIONE

Colazione in hotel e mattinata libera per relax e attività individuali. Pranzo in hotel.

Nel pomeriggio partenza per la visita libera di Sirmione, affascinante località sul lago di Garda. Visiteremo il centro storico ed il Castello Scaligero, uno splendido esempio di fortificazione lacustre unico al mondo.

Rientro in hotel. Cena, serata animata e pernottamento.

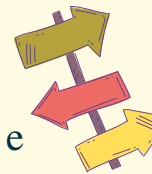
4° giorno 2° GENNAIO: BERGAMO – RIENTRO

Colazione in hotel e partenza per la visita guidata alla città di Bergamo che è divisa urbanisticamente su due livelli: la città bassa moderna e molto dinamica, e la città alta, caratterizzata dall'arte e gioiello storico.

Pranzo in ristorante.

Nel pomeriggio visita a due delle più famose dimore storiche nelle vicinanze di Bergamo: Palazzo Terzi e Palazzo Moroni.

A seguire partenza per il rientro con sosta di servizio durante il percorso. Arrivo a Bologna e fine dei servizi.



COSTI

QUOTA di PARTECIPAZIONE minimo 26 partecipanti € 765,00 (non soci € 879)

QUOTA di PARTECIPAZIONE minimo 36 partecipanti € 725 (non soci € 834)

Supplemento camera singola € 28,00 a notte

Acconto di €150 entro il 28 settembre - Saldo entro il 20 novembre 2023

La quota comprende: Viaggio in bus GT, Accompagnatore di Cna Pensionati; sistemazione in Hotel****/***** a Brescia o zone limitrofe in camere doppie; Pensione completa dal pranzo del primo giorno al pranzo dell'ultimo giorno, cenone e veglione di San Silvestro, bevande incluse

(½ di acqua un ¼ di vino); Escursioni e visite guidate come da programma, ristoranti come da programma. Auricolari.

Assicurazione medico bagaglio e annullamento (richiedere le condizioni generali di polizza all'associazione). Disponibilità di 24 doppie e 4 singole.

La quota non comprende: ingressi (Museo di Santa Giulia € 7,50 per gruppi – Parco archeologico Brescia Romana € 6 per gruppi – palazzo Terzi € 7 per gruppi, Palazzo Moroni € 7 per gruppi – importi soggetti a riconferma), facchinaggio, tassa di soggiorno da pagare direttamente in hotel al check-in € 2,00 a persona al giorno soggetto a riconferma, mance e quanto non espressamente citato alla voce “La quota comprende”.

*Siamao un bel gruppo,
ti unisci a noi?*

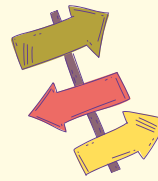


**CNA
PENSIONATI**

Gite fuoriporta 

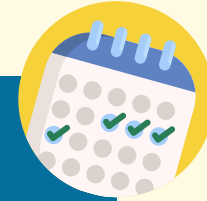
ESPLORIAMO INSIEME I DINTORNI

Gite fuoriporta



CON CNA PENSIONATI

Per informazioni e prenotazioni
contattare Ida Bruneo,
Responsabile
CNA Pensionati Ferrara:
tel. 0532 749230
ida.bruneo@cnafe.it



Oppure Anna Venturini
tel. 0532 749217
anna.venturini@cnafe.it



ESPLORIAMO INSIEME I DINTORNI